

レナリドミドカプセル「F」を服用される方へ

5番染色体長腕部欠失を伴う骨髄異形成症候群

骨髄異形成症候群（MDS）の

治 療 日 記

はじめに

レナリドミドカプセル「F」は 適正に管理する必要があるお薬です

レナリドミドカプセル「F」は、ヒトで**催奇形性**を示すサリドマイドによく似たお薬です。

催奇形性とは、妊娠中の女性が薬物を服用したときにお腹の赤ちゃん（胎児）に奇形（障害）が起こる危険性のことです。

レナリドミドカプセル「F」を服用される場合は、赤ちゃんに被害を及ぼすことがないように「レブメイト®」と呼ばれる適正管理手順が定められています。

* 詳しくは、レブメイト®ホームページをご覧ください。

<https://www.revmate-japan.jp/patient/>



正しく服用するために、本冊子をご活用ください

治療の状況を記録することは、レナリドミドカプセル「F」を正しく服用いただくことや適切に管理いただくこと、また、患者さん自身が、自分の状態を把握できることにつながります。

本冊子に治療の状況を記録し、通院の際に持参して、主治医とのコミュニケーションにお役立てください。

もくじ

レナリドミドカプセル「F」の服用にあたって

P.03

レナリドミドカプセル「F」のはたらき

P.04

レナリドミドカプセル「F」の飲み方と注意点

P.05

レナリドミドカプセル「F」服用時の主な副作用

P.07

治療日記

P.11



LEVALIDOMIDE capsules

レナリドミドカプセル「F」の服用にあたって

レナリドミドカプセル「F」服用の対象となる方

5番染色体長腕部欠失を伴う骨髄異形成症候群で治療が必要な方が対象となります。

レナリドミドカプセル「F」での治療が受けられない方

以下の患者さんはレナリドミドカプセル「F」での治療を受けることができません。

- 妊婦・妊娠している可能性のある女性
- レナリドミドの適正管理手順を守れない方
- レナリドミドの成分にアレルギーのある方



レナリドミドカプセル「F」服用に際して注意が必要な方

レナリドミドカプセル「F」での治療により、副作用があらわれやすかったり、その程度が強くなるなどの危険性があるため、以下の患者さんはレナリドミドカプセル「F」での治療選択や治療を慎重に行わなければなりません。

- 腎臓の機能が低下している方
- 深部静脈血栓症を起こしやすい方（血栓ができやすいなど）
- 造血の機能が著しく低下している方

その他の注意

- レナリドミドを投与された多発性骨髄腫の患者さんで、他の悪性腫瘍が発現したとの報告があります。心配なことがありましたら、主治医にご相談ください。
- B型肝炎にかかっている方、かかったことのある方は、あらかじめそのことを主治医にお伝えください。

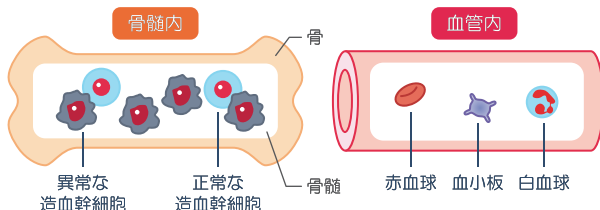
レナリドミドカプセル「F」のはたらき

レナリドミドカプセル「F」は 染色体異常や血球減少を改善します

レナリドミドは、免疫調節薬（IMiDs）という種類のお薬のひとつです。

レナリドミドは、がん細胞の増殖を抑えたり、がん細胞を攻撃する細胞のはたらきを助けたり、がん細胞に栄養を与える新しい血管をつくらせないようにするなど、さまざまな作用が総合的にはたらいて、造血幹細胞の染色体異常を改善したり、減少した血液細胞を増やします。

骨髓異形成症候群の骨髓と血管内（イメージ図）



造血幹細胞の異常により、
血液細胞が十分につくられなかったり、機能が不完全となっている。

レナリドミドを服用すると



骨髓中に正常な造血幹細胞が増え、血液細胞が増加する。

レナリドミドカプセル「F」の飲み方と注意点

レナリドミドは1日1回飲むお薬です

- レナリドミドは、1日1回、時間を決めて、
主治医から指示されたお薬のカプセルをコップ1杯程度の
水またはぬるま湯で飲んでください。
- お薬はシートから取り出し、噛まずにそのまま飲んでください。
- カプセルを開けてはいけません。

28日間を1サイクルとして繰り返します。
通常レナリドミドは、1日1回、21日間服用した後、
7日間お休み（休薬）します。
この28日間を1サイクルとして繰り返します。



※ 自動車の運転など危険を伴う機械の操作は避けてください。

服用する量は、 カプセルの種類や数などで調整します

- レナリドミドはカプセル剤で、服用量の増減はカプセルの種類や数、服用間隔で調整します。
- お薬の服用をお休みすることも、お休みしないで続けることもあります。
- 飲み方については、治療の途中で変更になることがあるため、主治医の指示に従ってください。

主治医から処方された以外のお薬を飲む時は相談してください。他の病院で出されたお薬や薬局で購入したお薬と一緒に服用すると、レナリドミドやそのお薬の作用に影響する（作用が増強したり減弱するなど）場合があるため、必ず医師、薬剤師などに相談してください。

レナリドミドは患者さん以外が服用しない ように厳重に管理してください

- 保管には十分に注意し、紛失しないようにしてください。
（紛失した場合には、必ず医師および薬剤師に届け出てください）
- 子どもや患者さん以外の方が誤って飲まないように、きちんと保管してください。
（患者さん以外の方が誤って飲んだ場合は、医師、薬剤師に連絡してください）
- お薬は、飲む直前までPTPシートから取り出さずに、直射日光と湿気を避けて室温（1～30℃）で保管してください。
- 飲み残したレナリドミドの種類と数を、次回の診察時に主治医に伝えてください。
- 管理のために専用のレブメイトキットをご用意しています。

レナリドミドカプセル「F」服用時の主な副作用

症状があらわれたら、
主治医、薬剤師、看護師に連絡してください

レナリドミド治療による副作用があらわれた際には、次のような症状がみられることがあります。副作用は早めに対応することが大切なので、あらかじめ、その症状を理解しておきましょう。

発熱・さむけ

- ・好中球の減少
- ・白血球の減少
- ・感染症



歯ぐきの出血・鼻血・
青あざが出やすい

- ・血小板の減少



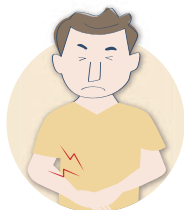
めまい・からだがだるい・
動悸・息切れ

- ・貧血



お腹がごろごろする・
お腹が張る

- ・便秘
- ・下痢
- ・腹痛



皮膚のかゆみ・じんましん

- ・過敏症
- ・発疹



疲れやすい・だるい

- ・疲労



目がかすむ・視力低下・
光がまぶしい

- ・白内障



激しい足の痛み・しびれ・
急激な足のむくみ

- ・深部静脈血栓
(片足だけにみられることが多い)



突然の息切れ・
胸の痛み

- ・肺塞栓症



発熱を伴う発疹・水ぶくれ・
皮膚がはがれ落ちる

- ・重篤な皮膚障害



全身のむくみ・
尿が出ない

- ・腫瘍崩壊症候群
・重篤な腎障害



息苦しい・から咳

- ・間質性肺疾患



胸の痛み・息切れ・動悸

- ・心筋梗塞
・心不全
・不整脈



手足のしびれ・痛み

- ・末梢神経障害



だるい・
寒がり動作が遅い

- ・甲状腺機能低下症



吐き気・嘔吐・
激しい腹痛

- ・消化管穿孔



立ちくらみ・めまい

- ・起立性低血圧



手足や体の硬直・
ふるえ・意識の低下

- ・痙攣



片側まひ・頭痛・
しゃべりにくい・
意識の低下

- ・脳梗塞
・一過性脳虚血発作



皮膚が黄色・
吐き気・だるい

- ・肝機能障害
・黄疸
・B型肝炎ウイルスの再活性化



意識の低下・
しゃべりにくい・
物忘れ・手足のまひ

- ・進行性多巣性白質脳症



唇、まぶた、舌、口の中、
顔、首が急に腫れる・
息苦しい・じんましん

- ・アナフィラキシー
・血管浮腫



造血幹細胞移植歴

移植日	年	月	日
移植日	年	月	日

薬物療法

治療法	実施日
	年 月 日 ~ 年 月 日
	年 月 日 ~ 年 月 日
	年 月 日 ~ 年 月 日
	年 月 日 ~ 年 月 日
	年 月 日 ~ 年 月 日
	年 月 日 ~ 年 月 日
	年 月 日 ~ 年 月 日
	年 月 日 ~ 年 月 日
	年 月 日 ~ 年 月 日
	年 月 日 ~ 年 月 日
	年 月 日 ~ 年 月 日
	年 月 日 ~ 年 月 日
	年 月 日 ~ 年 月 日
	年 月 日 ~ 年 月 日
	年 月 日 ~ 年 月 日
	年 月 日 ~ 年 月 日
	年 月 日 ~ 年 月 日
	年 月 日 ~ 年 月 日
	年 月 日 ~ 年 月 日
	年 月 日 ~ 年 月 日
	年 月 日 ~ 年 月 日

治療日記

1 サイクル 1 ~ 2 週目 (5 / 13 ~ 5 / 26)

■ 1 サイクル：28日間（レナリドミド：1~21日目まで服用し22~28日目はお休み）

記入例を参考に、レナリドミドの治療の記録をつけましょう。

記入例		月 日	5 / 13	5 / 14	5 / 15	5 / 16	5 / 17	5 / 18	5 / 19
		曜 日	月	火	水	木	金	土	日
<input checked="" type="radio"/>	レナリドミド (カプセル)		2	2	2	2	2	2	2
<input type="radio"/>	赤血球輸血 (単位)		1						
体温や体重の 測定結果を 記入しましょう。		体温 (°C)	36.2	36.4	36.2	36.3	36.5	36.5	36.2
		体重 (kg)	63.3	63.5	63.5	63.4		63.8	63.4
こんな 症状は ありま せんか？	めまい・息切れ		<input checked="" type="radio"/>	<input type="radio"/>					
	疲れやすい・だるい								
	咳・のどの痛み								
	歯ぐきの出血								
	息苦しい								
	発疹・かゆみ								
	足の痛み・むくみ								
	便秘・下痢								
吐き気									
気になること、 主治医に伝えたいことなどを 記入してください。		Memo	食欲はあり。食事もとれている。						

レナリドミド治療を
始めた日から
記入しましょう。

飲んでいる薬に
○をつけましょう。

症状が見られたら、
○印や具体的な症状を
記入しましょう。

便秘

気になること、主治医に
伝えたいことを記入し、
通院時に見せましょう。

体温測定

感染症にかかると熱が出ます。そのため、定期的に体温を測定しましょう。

体重測定

むくみなどにより、急激に体重が増加することがあります。
定期的に体重測定をすることで、変化に気付くことができます。

5/20	5/21	5/22	5/23	5/24	5/25	5/26	月 日	
月	火	水	木	金	土	日	曜 日	
2	2	2	2	2	2	2	レナリドミド (カプセル)	
						1	赤血球輸血 (単位)	
<div style="border: 1px solid orange; border-radius: 15px; padding: 5px; display: inline-block;"> レナリドミドを服用した日は、 カプセル数を記入しましょう。 </div>								
36.1	36.4	36.3	36.3	36.6	36.7	36.5	体温 (°C)	
63.3				63.6		63.4	体重 (kg)	
							こんな症状はありませんか？	
								めまい・息切れ
								疲れやすい・だるい
								咳・のどの痛み
○								歯ぐきの出血
								息苦しい
								発疹・かゆみ
					下痢			足の痛み・むくみ
			○					便秘・下痢
				○				吐き気
							頭痛	
Memo							気になること、 主治医に伝えたいことなどを 記入してください。	

治療日記

サイクル ___ ~ ___ 週目 (___ / ___ ~ ___ / ___)

■ 1サイクル：28日間（レナリドミド：1～21日目まで服用し22～28日目はお休み）

月 日		/	/	/	/	/	/	/
曜 日								
○ レナリドミド (カプセル)								
○ 赤血球輸血 (単位)								
体温 (°C)								
体重 (kg)								
こんな症状はありませんか？	めまい・息切れ							
	疲れやすい・だるい							
	咳・のどの痛み							
	歯ぐきの出血							
	息苦しい							
	発疹・かゆみ							
	足の痛み・むくみ							
	便秘・下痢							
	吐き気							
気になること、 主治医に伝えたいことなどを 記入してください。		Memo						

/	/	/	/	/	/	/	月 日
							曜 日
							○ レナリドミド (カプセル)
							○ 赤血球輸血 (単位)
							体温 (°C)
							体重 (kg)
							めまい・息切れ
							疲れやすい・だるい
							咳・のどの痛み
							歯ぐきの出血
							息苦しい
							発疹・かゆみ
							足の痛み・むくみ
							便秘・下痢
							吐き気
Memo							気になること、 主治医に伝えたいことなどを 記入してください。

こんな症状はありませんか？

治療日記

サイクル ___ ~ ___ 週目 (___ / ___ ~ ___ / ___)

■ 1サイクル：28日間（レナリドミド：1～21日目まで服用し22～28日目はお休み）

月 日		/	/	/	/	/	/	/
曜 日								
○ レナリドミド (カプセル)								
○ 赤血球輸血 (単位)								
体温 (°C)								
体重 (kg)								
こんな症状はありませんか？	めまい・息切れ							
	疲れやすい・だるい							
	咳・のどの痛み							
	歯ぐきの出血							
	息苦しい							
	発疹・かゆみ							
	足の痛み・むくみ							
	便秘・下痢							
	吐き気							
気になること、 主治医に伝えたいことなどを 記入してください。		Memo						

/	/	/	/	/	/	/	月 日
							曜 日
							○ レナリドミド (カプセル)
							○ 赤血球輸血 (単位)
							体温 (°C)
							体重 (kg)
							めまい・息切れ
							疲れやすい・だるい
							咳・のどの痛み
							歯ぐきの出血
							息苦しい
							発疹・かゆみ
							足の痛み・むくみ
							便秘・下痢
							吐き気
Memo							こんな症状はありませんか？
気になること、 主治医に伝えたいことなどを 記入してください。							

治療日記

サイクル ___ ~ ___ 週目 (___ / ___ ~ ___ / ___)

■ 1サイクル：28日間（レナリドミド：1～21日目まで服用し22～28日目はお休み）

月 日		/	/	/	/	/	/	/
曜 日								
○ レナリドミド (カプセル)								
○ 赤血球輸血 (単位)								
体温 (°C)								
体重 (kg)								
こんな症状はありませんか？	めまい・息切れ							
	疲れやすい・だるい							
	咳・のどの痛み							
	歯ぐきの出血							
	息苦しい							
	発疹・かゆみ							
	足の痛み・むくみ							
	便秘・下痢							
	吐き気							
気になること、 主治医に伝えたいことなどを 記入してください。		Memo						

/	/	/	/	/	/	/	月 日	
							曜 日	
							○ レナリドミド (カプセル)	
							○ 赤血球輸血 (単位)	
							体温 (°C)	
							体重 (kg)	
							こんな 症状は ありま せんか？	
								めまい・息切れ
								疲れやすい・だるい
								咳・のどの痛み
								歯ぐきの出血
								息苦しい
								発疹・かゆみ
								足の痛み・むくみ
								便秘・下痢
								吐き気
Memo							気になること、 主治医に伝えたいことなどを 記入してください。	

治療日記

サイクル ___ ~ ___ 週目 (___ / ___ ~ ___ / ___)

■ 1サイクル：28日間（レナリドミド：1～21日目まで服用し22～28日目はお休み）

月 日		/	/	/	/	/	/	/
曜 日								
○ レナリドミド (カプセル)								
○ 赤血球輸血 (単位)								
体温 (°C)								
体重 (kg)								
こんな症状はありませんか？	めまい・息切れ							
	疲れやすい・だるい							
	咳・のどの痛み							
	歯ぐきの出血							
	息苦しい							
	発疹・かゆみ							
	足の痛み・むくみ							
	便秘・下痢							
	吐き気							
気になること、 主治医に伝えたいことなどを 記入してください。		Memo						

/	/	/	/	/	/	/	月 日
							曜 日
							○ レナリドミド (カプセル)
							○ 赤血球輸血 (単位)
							体温 (°C)
							体重 (kg)
							めまい・息切れ
							疲れやすい・だるい
							咳・のどの痛み
							歯ぐきの出血
							息苦しい
							発疹・かゆみ
							足の痛み・むくみ
							便秘・下痢
							吐き気
Memo							こんな症状はありませんか？
							気になること、 主治医に伝えたいことなどを 記入してください。

治療日記

サイクル ___ ~ ___ 週目 (___ / ___ ~ ___ / ___)

■ 1サイクル：28日間（レナリドミド：1～21日目まで服用し22～28日目はお休み）

月 日		/	/	/	/	/	/	/
曜 日								
○ レナリドミド (カプセル)								
○ 赤血球輸血 (単位)								
体温 (°C)								
体重 (kg)								
こんな症状はありませんか？	めまい・息切れ							
	疲れやすい・だるい							
	咳・のどの痛み							
	歯ぐきの出血							
	息苦しい							
	発疹・かゆみ							
	足の痛み・むくみ							
	便秘・下痢							
	吐き気							
気になること、 主治医に伝えたいことなどを 記入してください。		Memo						

/	/	/	/	/	/	/	月 日
							曜 日
							○ レナリドミド (カプセル)
							○ 赤血球輸血 (単位)
							体温 (°C)
							体重 (kg)
							めまい・息切れ
							疲れやすい・だるい
							咳・のどの痛み
							歯ぐきの出血
							息苦しい
							発疹・かゆみ
							足の痛み・むくみ
							便秘・下痢
							吐き気
Memo							こんな症状はありませんか？
							気になること、 主治医に伝えたいことなどを 記入してください。



医療機関情報